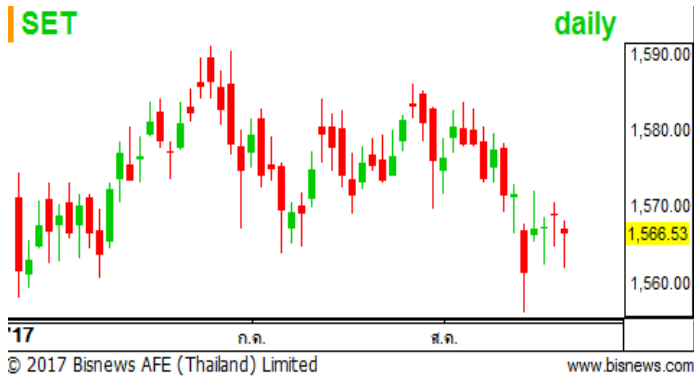




Technical Section

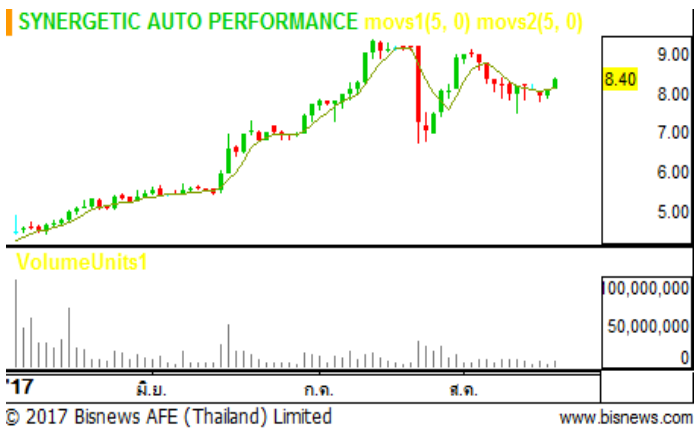
SET 1566.53 -2.42



SET ปิดปรับตัวลงด้วยแท่งเทียนโคจิจที่สร้างจุดต่ำกว่าโดยการทดสอบไม่ผ่านยืน SMA 5 วันและ 10 วันที่ทำหน้าที่เส้นแนวต้านขาลง จากลักษณะกลุ่มแท่งเทียน 4 แท่งเทียนที่ผ่านมา แนวโน้มเป็นการแกว่งตัวเพื่อสร้างฐาน แนวรับหลัก 1,562-1,560 เป็นจุดพิจารณาหลัก แนวต้าน 1,572

คำแนะนำของ ASL : ซื้อเล่นรอบระยะสั้นเมื่อขึ้น 1,562-1,560 เท่านั้น แนวต้าน 1,572/1,578

ASAP 8.40



ระยะสั้นแท่งเทียนสีขาวยาวผ่านยืนแนวต้านกรอบแกว่งตัว 8.35-7.80 และแนวต้าน SMA ขึ้นมาเป็นสัญญาณบวกแท่งเทียน ระหว่างวันเน้นขึ้น 8.35-8.25 เป็นจุดพิจารณาเล่นรอบเมื่อขึ้นเหนือแนวโน้มกลับตัว U-Shape โดยแนวต้านจุดสูง 8.95/9.40 ตามลำดับ

คำแนะนำของ ASL : ซื้อเล่นรอบระยะสั้นกรอบแนวรับ 8.35-8.25 ไม่ควรต่ำกว่าลงมา

ธวัชชัย อัสวพรไชย เลขทะเบียน 000710 นักวิเคราะห์ปัจจัยพื้นฐาน, ปัจจัยเทคนิค tawatchai@aslsecurities.com 0-2508-1567

คามิน เจตน์จรุงวงศ์, ปณณวิชย์ ฤทธาสิรินันท์ (ผู้ช่วยนักวิเคราะห์)