

21 สิงหาคม 2560

รายงานดัชนีตลาดหุ้น

	ปิด	เปลี่ยนแปลง	%
SET index	1,566.53	-2.42	-0.15
SET50	996.70	-1.08	-0.11
SET P/E	16.63		
SET P/BV	1.89		
SET Div. Yield	3.08%		
DOW	21,674.51	-76.22	-0.35
NASDAQ	6,216.53	-5.38	-0.09

ดัชนีชี้วัดเศรษฐกิจ/ตลาดหุ้น

	ปิด	%
เงินบาท/ดอลลาร์สหรัฐ	33.20	-0.001
ดอกเบี้ยพันธบัตรสหรัฐ 10 ปี	2.21	+1.1bps
ราคาน้ำมันเบรนท์ (US\$)	52.72	+3.74
ราคาน้ำมัน US WTI (US\$)	48.66	+3.75
ราคาน้ำมันดิบดูไบ (US\$)	50.45	+1.82
ดัชนีค่าระวางเรือ - BDI	1260	+1.07
ราคาทองคำสปอต (US\$)	1283	-0.39

มูลค่าการซื้อขาย 32,217 ล้านบาท

ล้านบาท	ซื้อ	ขาย	สุทธิ
สถาบันในประเทศ	4,177	5,090	-913
ต่างประเทศ	10,637	9,807	830
รายบุคคล	14,194	14,236	-42
บัญชีบริษัทหลักทรัพย์	3,214	3,089	125

มูลค่าการซื้อขายสูงสุด รายอุตสาหกรรม

	ล้านบาท	%	% of total
Energy	7,588	0.3	23.6
Ict	2,891	0.1	9.0
Fin	2,703	-1.7	8.4
Food	2,547	-1.5	7.9
Trans	2,097	-	6.5

มูลค่าการซื้อขายสูงสุด รายหลักทรัพย์

	ปิด (บาท)	%	ล้านบาท
PTT	389	1.0	1,673
MTLS	31.75	-3.1	1,517
CPF	26.25	-3.7	1,066
TRUE	5.10	2.0	957
AOT	52.75	-	803

ทิศทางตลาดหุ้นวันนี้

(ภัทพงศ์ ไชยสุภาภกุล เลขทะเบียนฯ: 19838)

ริบวัดสั้นก่อนไซด์เวย์ต่อ ติดตาม GDP ไทย

KGI คาด SET วันจันทร์ริบวัดกรอบจำกัด ก่อนไซด์เวย์ต่อรอปัจจัยเพิ่มเติมในสัปดาห์นี้ (เมื่อวันศุกร์ ดัชนีฯ ปรับลงแต่สามารถ outperform หุ้นเอเชีย ตามคาด) เมื่อคืนวันศุกร์ มีรายงานข่าวด้านการเมืองสหรัฐฯ ที่เป็นบวกต่อตลาดหุ้น กล่าวคือนายสตีฟ แบนนอน หัวหน้านักกลยุทธ์ของทำเนียบขาวประกาศลาออกซึ่งสำนักข่าวต่างประเทศวิเคราะห์ตรงกันว่าเป็นผู้ที่มีความขัดแย้งกับคีย์แมนอื่นๆ หลายคน รวมทั้งนายแกรี คอห์น หัวหน้าทีมที่ปรึกษาเศรษฐกิจ การลาออกของนายแบนนอนทำให้ตลาดมองว่าจะยุติการลาออกของคนอื่นๆ ได้ ด้านปัจจัยภายใน สภาพัฒน์ฯ จะรายงานจีดีพีไทยไตรมาสสอง 9.30 น. วันนี้นักเศรษฐศาสตร์ KGI คาด 3.4% YoY ส่วน consensus คาด 3.2% YoY ทั้งนี้เรามอง SET ขึ้นไม่แรง เพราะนักลงทุนส่วนหนึ่งยังชะลอเพื่อรอดูข่าวสารสำคัญเพิ่มเติม เช่นการประชุมวิชาการประจำปีของเฟดในวันที่ 24 ส.ค. การรายงานตัวเลขส่งออกนำเข้าของไทย วันที่ 25 ส.ค. และการตัดสินใจด้านอัตราดอกเบี้ยในวันที่ 25 ส.ค.

หุ้นเด่นวันนี้ ตามปัจจัยพื้นฐาน

(สุโชติ ภิววรรณรัตน์ เลขทะเบียนฯ: 28668)

เก็งกำไร ASAP, ERW*

- ASAP (เป้า Consensus 8.6 บาท) 1) ประเมินรูปแบบราคาแกว่งตัวขึ้นทดสอบแนวต้าน 8.9 บาท แนวรับ 8.2 บาท และถดถอยที่ 8 บาท (Stop loss 7.95 บาท) 2) เราประเมินแนวโน้มผลการดำเนินงานจะเป็น Snowball effect จาก การขยายพอร์ตรถเช่าอย่างต่อเนื่อง (ล่าสุด ณ สิ้น 2Q60 ทะลุ 1 หมื่นคันแล้ว เป้าสิ้นปีนี้แตะ 1.2 หมื่นคัน) ซึ่งจะทำให้ i) รายได้ค่าเช่าขยายตัวต่อเนื่องไตรมาสต่อไตรมาส ii) รถครบสัญญาเช่าทยอยหมดสัญญาและพร้อมขายเป็นรถมือสอง ในปริมาณที่มากขึ้นไตรมาสต่อไตรมาส 3) พอร์ตรถเช่าระยะสั้น คาดขยายตัวตามการเติบโตของการท่องเที่ยว โดยเฉพาะใน 4Q60 4) ธุรกิจใหม่ที่เปิดตัวใน 2H60 ได้แก่ i) ASAP GO (รถยนต์ให้เช่าคิดค่าบริการตามการใช้งานจริง) และ ii) เปิดเว็บขายรถมือสอง ออนไลน์ และนำรถในพอร์ตที่ครบสัญญาเข้ามาขาย ปัจจุบันขายผ่านตลาดประมูล ซึ่งกำไรต่ำกว่าการขายเอง)
- ERW* (เป้าพื้นฐาน 7 บาท) 1) ประเมินแนวโน้มผลการดำเนินงานจะแข็งแกร่งต่อเนื่องใน 2H60 จากอัตราการเข้าพักขณะนี้สูงถึง 85% และจะเข้าสู่ High season ใน 4Q60 2) วันศุกร์ ฝ่ายวิจัยฯ ออกบทวิเคราะห์ ปรับประมาณการกำไรปี 2560 - 61 ขึ้นอีก 10 - 13% โดยคาดกำไรปี 2560 - 61 = 459 ล้านบาท (+25% YoY) และ 535 ล้านบาท (+16.6% YoY) ตามลำดับ 3) EV/EBITDA ปี 2560 = 12.5 เท่า ต่ำกว่าค่าเฉลี่ยย้อนหลัง 5 ปี ที่ 13.5 เท่า 4) ประเมินแนวรับ 5.8 บาท แนวต้าน 6.2 บาท และถดถอย 6.4 บาท (Stop loss 5.5 บาท)

หุ้นมีข่าว

- (+) WHAUP ปักธงรายได้ปีนี้ได้ 100% รับกำลังการผลิตไฟฟ้าฟุ้ง 480 เมกะวัตต์ (ข่าวหุ้น) WHAUP มั่นใจรายได้และส่วนแบ่งกำไรปีนี้ฟุ้ง 100% ปีนี้รายได้ขายน้ำและไฟฟ้าเพิ่มขึ้น คงเป้ากำลังการผลิตไฟฟ้าแต่ละ 480 MW พร้อมเพิ่มกำลังผลิตไฟฟ้าแต่ละ 540 MW ภายในปี 62 เล็งลงทุนต่างประเทศ เสริมการเติบโตในอนาคต
- (+) GOLD เผย "สามย่านมิตรทาวน์" คืบหน้า 20% เปิดบริการ Q4 ปี 62 (ข่าวหุ้น) GOLD เผย "สามย่านมิตรทาวน์" มูลค่าลงทุน 8,500 ล้านบาท ก่อสร้างคืบหน้าแล้ว 20% คาดเปิดให้บริการได้ในช่วงไตรมาส 4/62 ล่าสุดเจรจาผู้เช่าพื้นที่ต่อเนื่อง
- (0) ECF เล็งเพิ่มทุน 636.80 ล้านบาท ขาย RO-PP-รองรับแปลงสิทธิ W2 และ W3 (ข่าวหุ้น) บอร์ด ECF ไฟเขียวออก ECF-W2 แจกผู้ถือหุ้นเดิมในอัตรา 4:1 และ ECF-W3 ในอัตรา 6:1 พร้อมออกหุ้นเพิ่มทุน 636.80 ล้านบาท ขาย RO-PP และรองรับการใช้สิทธิแปลงสภาพ W2 และ W3 เล็งขอที่ประชุมวิสามัญผู้ถือหุ้นอนุมัติวันที่ 2 ต.ค. นี้
- (+) TPBI จับมือ PTTGC* ขยายฐาน ตั้งบริษัทร่วมทุนในเมียนมา (หุ้นหุ้น) TPBI จับมือ Myanmar Star Group และโซลูชั่น ครีเอชั่น ในเครือ PTTGC* ตั้งบริษัทร่วมทุนเพื่อผลิตและจำหน่ายบรรจุภัณฑ์พลาสติกในเมียนมา ใช้เป็นฐานส่งออกขยายตลาดไปยังภูมิภาคอื่นๆ ทั่วโลก ช่วยหนุนศักยภาพการดำเนินงานธุรกิจ
- (+) TICON ทุนใหม่จ่อปรับแผน เล็งที่ดิน 3 พันไร่-อีอีซีหนุน (หุ้นหุ้น) TICON เตรียมทบทวนแผนการดำเนินงานใหม่ หลังเฟรเซอร์สเข้าเป็นผู้ถือหุ้นใหม่ คาดแล้วเสร็จในปลายปีนี้ มองครึ่งปีหลังรายได้จากค่าเช่าเติบโตต่อเนื่อง ยอมรับ EEC ปัจจัยหนุนธุรกิจในอนาคต แยมมีพื้นที่เปล่าในภาคตะวันออกพร้อมพัฒนา 3 พันไร่

Disclaimer

บริษัทหลักทรัพย์ เคจีไอ (ประเทศไทย) จำกัด (มหาชน) ("บริษัท") มิได้ให้การรับรองใดๆ ถึงความถูกต้องและแท้จริงของข้อมูลในเอกสารนี้ ("ข้อมูล") ดังนั้นไม่ว่าจะด้วยเหตุใดก็ตาม บริษัทไม่ขอรับผิดชอบต่อความเสียหายในรายได้ หรือผลประโยชน์ใดๆ ทั้งทางตรงและทางอ้อมที่เกิดขึ้นจากการใช้ ข้อมูล และข้อมูลนี้มิได้จัดทำขึ้นเพื่อเป็นการชักชวนหรือชี้แนะให้ซื้อขายหลักทรัพย์ใดๆ ทั้งนี้ข้อมูลถูกจัดขึ้นจากแหล่งข้อมูลที่เป็นปัจจุบันและ บริษัทสงวนสิทธิในการแก้ไขข้อความใดๆ ในเอกสารนี้โดยมิต้องบอกกล่าวล่วงหน้า

สั้นไม่เกิน 5 วันเท่านั้น ผู้ลงทุนควรรับรู้อะไรหรือจำกัดขาดทุน ซึ่งเป็นคำแนะนำที่อาจต่างจากคำแนะนำปัจจัยพื้นฐานได้

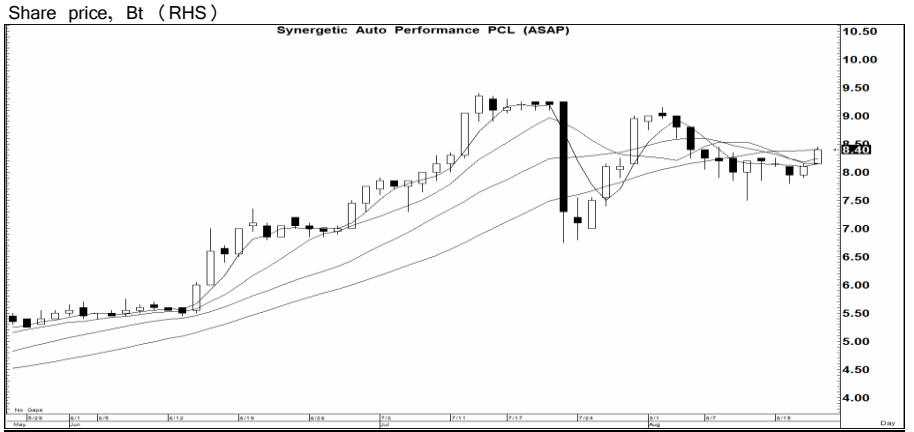
แนะนำ 3 หุ้นเด่นทางเทคนิค

- 1 อติศักดิ์ คำมูล
- 2 66.2658.8888 ต่อ 8843
- 3 Research@kgi.co.th

ASAP (8.40 บาท)

สัญลักษณ์: ชื้อ
 เครื่องชี้: ดบ
 แนะนำ: เก็งกำไรเร็ว
 ความเห็น: แรงเหวี่ยง 8.75; ให้ขายตัดขาดทุนหากราคาต่ำกว่า 8.25

กราฟทางเทคนิคหุ้น ASAP ราคาปิดเมื่อวาน 8.40 บาท

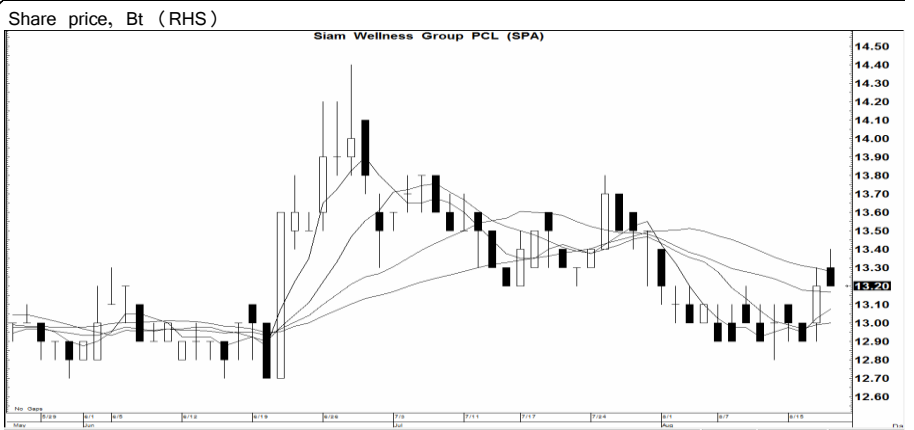


ที่มา: Aspen

กราฟทางเทคนิคหุ้น SPA ราคาปิดเมื่อวาน 13.20 บาท

SPA (13.20 บาท)

สัญลักษณ์: ชื้อ
 เครื่องชี้: ดบ
 แนะนำ: เก็งกำไรเร็ว
 ความเห็น: แรงเหวี่ยง 13.70; ให้ขายตัดขาดทุนหากราคาต่ำกว่า 13

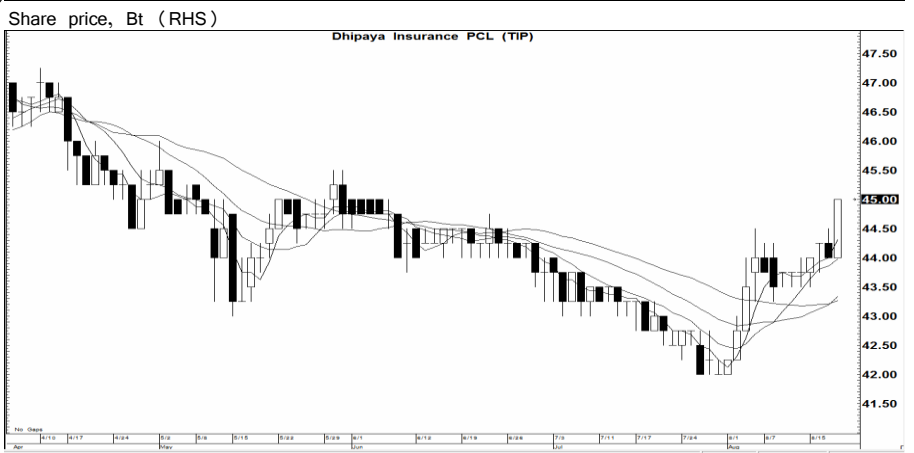


ที่มา: Aspen

กราฟทางเทคนิคหุ้น TIP ราคาปิดเมื่อวาน 45 บาท

TIP (45 บาท)

สัญลักษณ์: ชื้อ
 เครื่องชี้: ดบ
 แนะนำ: เก็งกำไรเร็ว
 ความเห็น: แรงเหวี่ยง 47.50; ให้ขายตัดขาดทุนหากราคาต่ำกว่า 44



ที่มา: Aspen

Disclaimer

บริษัทหลักทรัพย์ เคจีไอ (ประเทศไทย) จำกัด (มหาชน) ("บริษัท") มิได้ให้การรับรองใดๆ ถึงความถูกต้องและแท้จริงของข้อมูลในเอกสารนี้ ("ข้อมูล") ดังนั้นไม่ว่าจะด้วยเหตุใดก็ตาม บริษัทไม่ขอรับผิดชอบต่อความเสียหายในรายได้ หรือผลประโยชน์ใดๆ ทั้งทางตรงและทางอ้อมที่เกิดขึ้นจากการใช้ข้อมูล และข้อมูลนี้มิได้จัดทำขึ้นเพื่อเป็นการชักชวนหรือชี้แนะให้ซื้อขายหลักทรัพย์ใดๆ ทั้งนี้ข้อมูลถูกจัดทำขึ้นจากแหล่งข้อมูลที่เป็นปัจจุบันและ บริษัทสงวนสิทธิในการแก้ไขข้อความใดๆในเอกสารนี้โดยมิต้องบอกกล่าวล่วงหน้า